

Retrouvez
toute notre
actualité sur :
www.communesforestieres-paca.org



Une ingénierie au service des Elu.e.s



L'équipe, composée d'une quinzaine de salarié.e.s, accompagne les élu.e.s à chaque étape de leurs projets forêt et bois :

- ▶ Formation et information
- ▶ Mise en place de filières territoriales
- ▶ Gestion durable des forêts
- ▶ Mobilisation et commercialisation des bois
- ▶ Projets de construction en bois local
- ▶ Projets de chauffage et réseaux de chaleur au bois



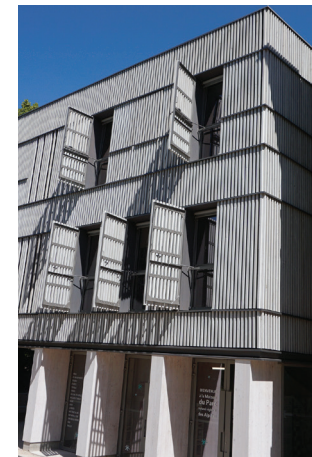
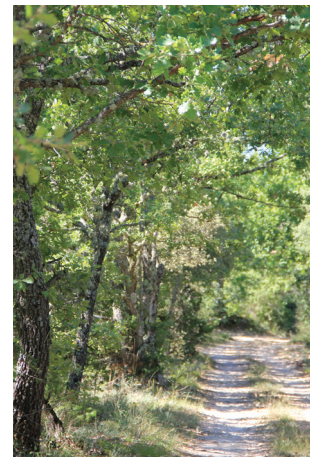
Pavillon du Roy René - Valabre CD7
13120 GARDANNE - 04 42 51 54 32
contact13@communesforestieres.org

Les Communes forestières des Bouches-du-Rhône remercient l'ensemble de leurs partenaires.



COMMUNES FORESTIÈRES DES BOUCHES-DU-RHÔNE

Des maires unis pour la forêt et le bois local



Réalisation Communes forestières 2020 - crédits photos : Communes forestières

Des maires unis pour la forêt et le bois local

LES COMMUNES FORESTIÈRES DANS LES BOUCHES-DU-RHÔNE

56 communes et collectivités adhérentes en 2020

11 élu.e.s administrateurs

ET EN PROVENCE-ALPES-CÔTE D'AZUR :

+ de 500 communes adhérentes

6 associations départementales

+ de 120 élu.e.s administrateurs



Les Communes forestières des Bouches-du-Rhône accompagnent les maires dans leurs actions de préservation et de valorisation du patrimoine forestier. L'association agit pour une gestion durable de la forêt, sa prise en compte dans les politiques publiques et le développement des territoires.

De par ses missions, elle est aussi un acteur essentiel de la transition écologique et de la préservation de la biodiversité, jouant ainsi tout son rôle dans la lutte contre le changement climatique.



Une gouvernance DÉPARTEMENTALE représentative du territoire

- ▶ Président **CHRISTAN DELAVET**
Maire de Saint-Antonin sur Bayon
- ▶ Vice-président **YVES DURAND**
Adjoint au maire de Saint-Etienne-du-Grès
- ▶ Trésorière **BRIGITTE LEROY**
Adjointe au maire de Meyreuil
- ▶ Secrétaire **JEAN LE PESQ**
Adjoint au maire de Simiane Collongue
- ▶ Membre **LAURENCE BRULEY**
Conseillère municipale d'Auriol
- ▶ Membre **MARC FERRI**
Conseiller municipal de Cuges-les-pins
- ▶ Membre **ANNE-FLORE GRECH**
Adjointe au maire de Lamanon
- ▶ Membre **PATRICK MAGRO**
Conseiller municipal de Septèmes-les-Vallons
- ▶ Membre **THIERRY QUERE**
Conseiller municipal de Miramas
- ▶ Membre **JOSÉ ROUX**
Adjoint au maire de Coudoux
- ▶ Membre **ALAIN SAVARY**
Conseiller municipal de Saint-Paul-lez-Durance



Des missions au cœur des territoires forestiers

Agir pour la forêt et le bois, sources de développement local

- Accompagner les projets forêt et bois des élu.e.s
- Porter la voix des communes auprès des institutions départementales et régionales, des services de l'État et de l'Europe
- Définir des politiques forestières adaptées au contexte méditerranéen
- Suivre l'application du régime forestier (gestion par l'Office national des forêts) dans les forêts communales
- Fédérer et soutenir toute initiative publique valorisant et préservant la forêt

Proposer une expertise unique au service des élu.e.s

- Une ingénierie pour la réalisation des projets forêt bois
- Une offre de formations et une information adaptées
- Un accompagnement pour :
 - Mettre en œuvre la gestion durable des forêts
 - Prévenir les incendies de forêt
 - Valoriser les produits forestiers en circuit-court : Bois des Alpes™, Pin d'Alep
 - Construire et se chauffer au bois local
 - Développer et évaluer les politiques forestières

Développer, accompagner et évaluer les politiques territoriales

- Appuyer les territoires porteurs de stratégies de développement territorial
- Participer au réseau régional des stratégies et Chartes forestières de territoire



Le + L'Observatoire régional de la forêt méditerranéenne :

Un centre de ressources en ligne et un outil d'évaluation des politiques publiques, animé en partenariat avec la Région Sud
www.ofme.org

